



جمهوری اسلامی ایران
وزارت نیرو
شرکت سهامی آب منطقه‌ای آذربایجان غربی

گزارش بارش استان آذربایجان غربی

سال آبی ۹۴-۹۵

تا صبح ۲۷ اسفند ماه



دفتر مطالعات پایه منابع آب



مقدمه

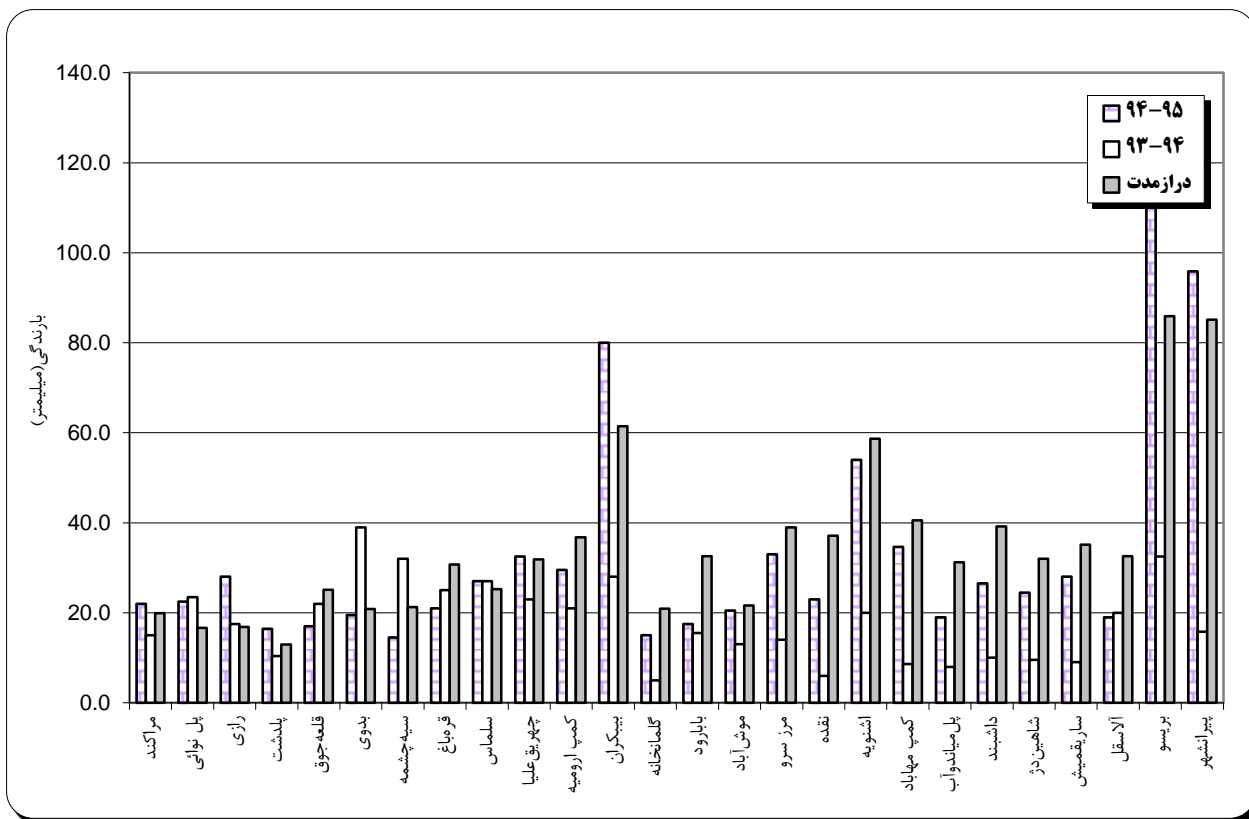
شرکت آب منطقه‌ای استان آذربایجانغربی با دارا بودن حدود ۴۳ ایستگاه تیخیرسنجی و ۸۸ ایستگاه بارانسنجی دارای کاملترین شبکه سنجش بارش در سطح استان می‌باشد (شکل شماره ۱) که آمار بارندگی ایستگاههای آن بصورت روزانه توسط متصدیان با تجربه ثبت و بصورت ماهانه توسط کارشناسان این شرکت جمع‌آوری و پس از بررسیهای لازم و تأیید کارشناسان شرکت مدیریت منابع آب ایران نهائی و در بانک اطلاعاتی دفتر مطالعات پایه منابع آب ذخیره می‌گردد. لیکن بمنظور تسریع در تهیه این گزارش، از بارش ماهانه ایستگاههای منتخب که تقریباً تمامی سطح استان را پوشش می‌دهد استفاده می‌گردد که نام و موقعیت آنها در شکل شماره ۲ آورده شده است.

نکته :

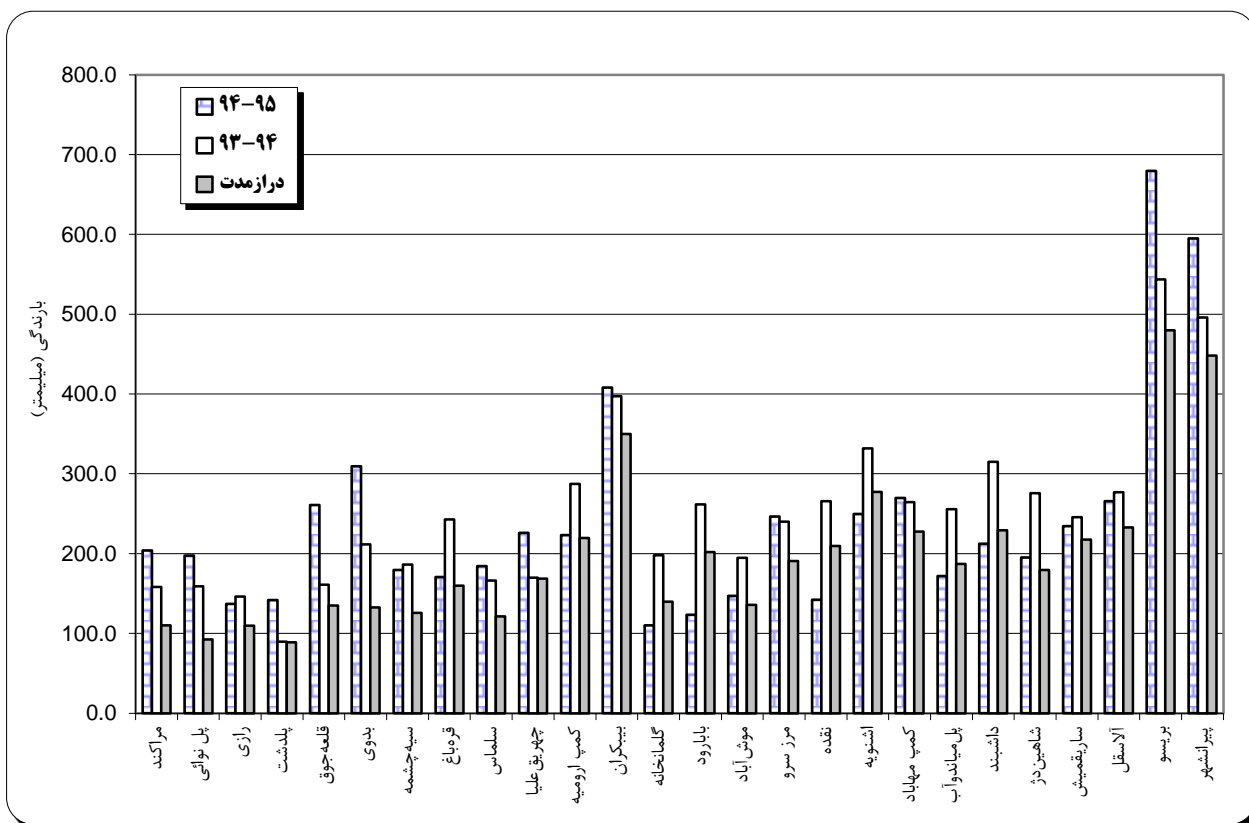
* آمار دوره درازمدت که در این گزارش استفاده شده است از سال آبی ۵۶-۵۷ می‌باشد.

جدول شماره ۱- ارتفاع بارندگی در ایستگاههای منتخب بر حسب میلیمتر

ردیف	نام ایستگاه	بارش ماهانه در اسفند (میلیمتر)		بارش تجمعی از ابتدای سال آبی (میلیمتر)		درصد اختلاف بارش تجمعی با		
		سال آبی		سال آبی		متوسط درازمدت	سال قبل	
		۹۳-۹۴	۹۴-۹۵	۹۳-۹۴	۹۴-۹۵			
۱	مراکند	۱۵.۰	۲۲.۰	۱۹.۹	۲۰۴.۰	۱۰۹.۹	۲۹.۱	۸۵.۶
۲	پل نوائی	۲۳.۵	۲۲.۵	۱۶.۶	۱۹۷.۵	۹۲.۴	۲۴.۲	۱۱۳.۷
۳	رازی	۱۷.۵	۲۸.۰	۱۶.۸	۱۳۷.۰	۱۰۹.۵	-۶.۲	۲۵.۱
۴	پلدشت	۱۰.۴	۱۶.۴	۱۲.۹	۱۴۱.۷	۸۸.۹	۵۸.۱	۵۹.۳
۵	قلعه جوق	۲۲.۰	۱۷.۰	۲۵.۱	۲۶۱.۰	۱۳۴.۸	۶۲.۱	۹۳.۶
۶	بدوی	۳۹.۰	۱۹.۵	۲۰.۹	۳۰۹.۲	۱۳۲.۳	۴۶.۲	۱۳۳.۷
۷	سیه چشمه	۳۲.۰	۱۴.۵	۲۱.۲	۱۷۹.۵	۱۲۵.۹	-۳.۷	۴۲.۶
۸	قره باغ	۲۵.۰	۲۱.۰	۳۰.۷	۱۷۰.۵	۱۵۹.۷	-۲۹.۸	۶.۷
۹	سلماس	۲۷.۰	۲۷.۰	۲۵.۲	۱۸۴.۳	۱۶۶.۱	۱۱.۰	۵۲.۱
۱۰	چهریق علیا	۲۲.۰	۳۲.۵	۳۱.۹	۲۲۶.۰	۱۶۸.۷	۳۲.۹	۳۳.۹
۱۱	کمپ ارومیه	۲۱.۰	۲۹.۵	۳۶.۸	۲۲۳.۰	۲۱۹.۶	-۲۲.۴	۱.۶
۱۲	بیبکران	۲۸.۰	۸۰.۰	۶۱.۴	۴۰۸.۰	۳۴۹.۹	۲.۸	۱۶.۶
۱۳	گلمانخانه	۵.۰	۱۵.۰	۲۰.۹	۱۱۰.۰	۱۳۹.۷	-۴۴.۴	-۲۱.۳
۱۴	بابارود	۱۵.۵	۱۷.۵	۳۲.۶	۱۲۳.۵	۲۶۱.۵	-۵۳.۸	-۳۸.۹
۱۵	موش آباد	۱۳.۰	۲۰.۵	۲۱.۶	۱۴۷.۰	۱۹۴.۵	-۲۴.۴	۸.۴
۱۶	مرز سرو	۱۴.۰	۳۳.۰	۳۹.۰	۲۴۶.۵	۲۴۰.۰	۲.۷	۲۹.۱
۱۷	نقده	۶.۰	۲۳.۰	۳۷.۱	۱۴۲.۰	۲۶۵.۶	-۴۶.۵	-۳۲.۳
۱۸	اشنویه	۲۰.۰	۵۴.۰	۵۸.۷	۲۴۹.۷	۲۳۲.۰	-۲۴.۸	-۹.۹
۱۹	کمپ مهاباد	۸.۶	۳۴.۶	۴۰.۶	۲۶۹.۷	۲۶۴.۳	۲.۰	۱۸.۶
۲۰	پل میانداوآب	۸.۰	۱۹.۰	۳۱.۲	۱۷۲.۰	۲۵۵.۵	-۳۲.۷	-۸.۰
۲۱	داشبند	۱۰.۰	۲۶.۵	۳۹.۲	۲۱۲.۲	۳۱۴.۸	-۳۲.۶	-۷.۵
۲۲	شاهین دژ	۹.۵	۲۴.۵	۳۲.۰	۱۹۵.۰	۲۷۵.۵	-۲۹.۲	۸.۶
۲۳	سارقمیش	۹.۰	۲۸.۰	۳۵.۲	۲۳۴.۵	۲۴۵.۵	-۴.۵	۷.۷
۲۴	آلاسقل	۲۰.۰	۱۹.۰	۳۲.۶	۲۶۵.۵	۲۷۷.۰	-۴.۲	۱۴.۱
۲۵	بریسو	۳۲.۵	۱۳۱.۹	۸۵.۹	۶۷۹.۶	۵۴۳.۷	۲۵.۰	۴۱.۶
۲۶	پیرانشهر	۱۵.۸	۹۵.۹	۸۵.۲	۵۹۵.۰	۴۹۵.۷	۲۰.۰	۳۲.۸



شکل شماره ۳- بارش ایستگاه‌های منتخب در اسفند ماه سال جاری و مقایسه آن با سال آبی قبل و دوره درازمدت



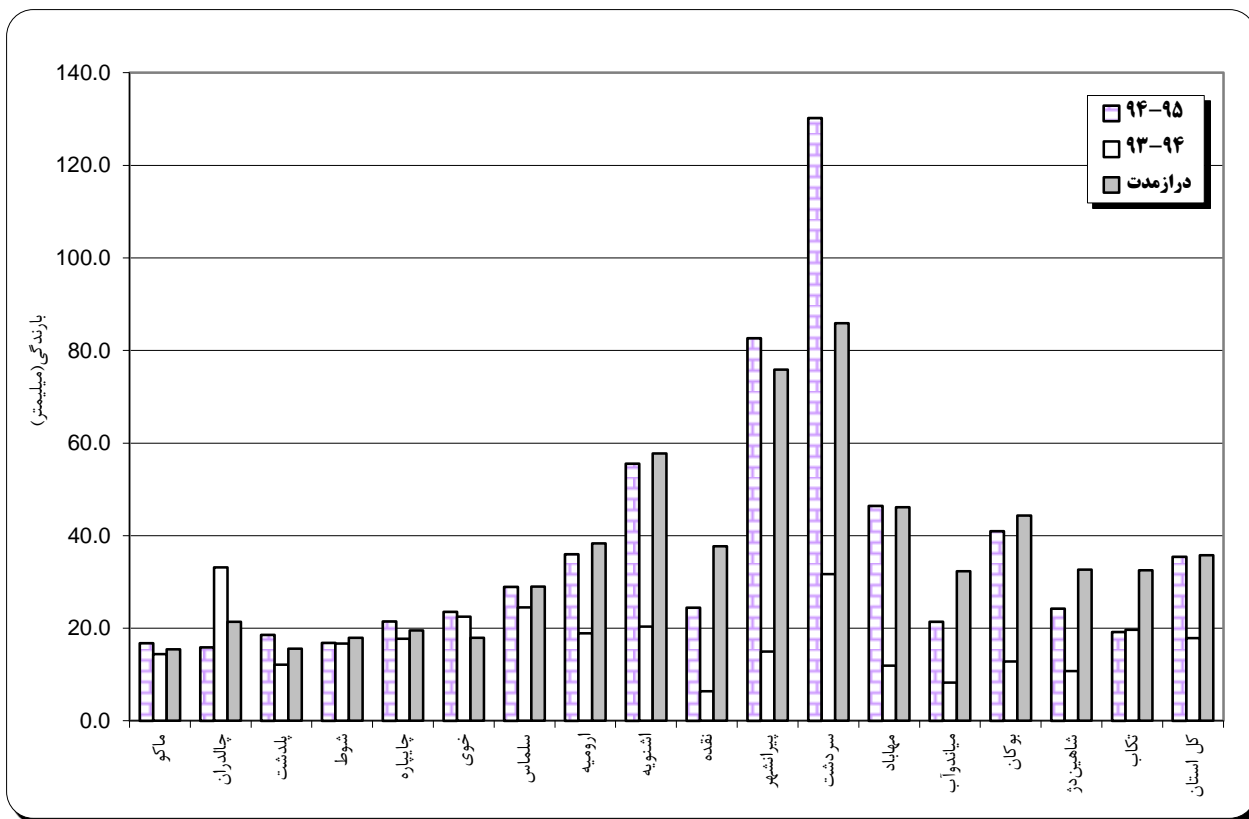
شکل شماره ۴- بارش ایستگاه‌های منتخب از ابتدای سال آبی جاری و مقایسه آن با دوره مشابه سال آبی قبل و میانگین درازمدت



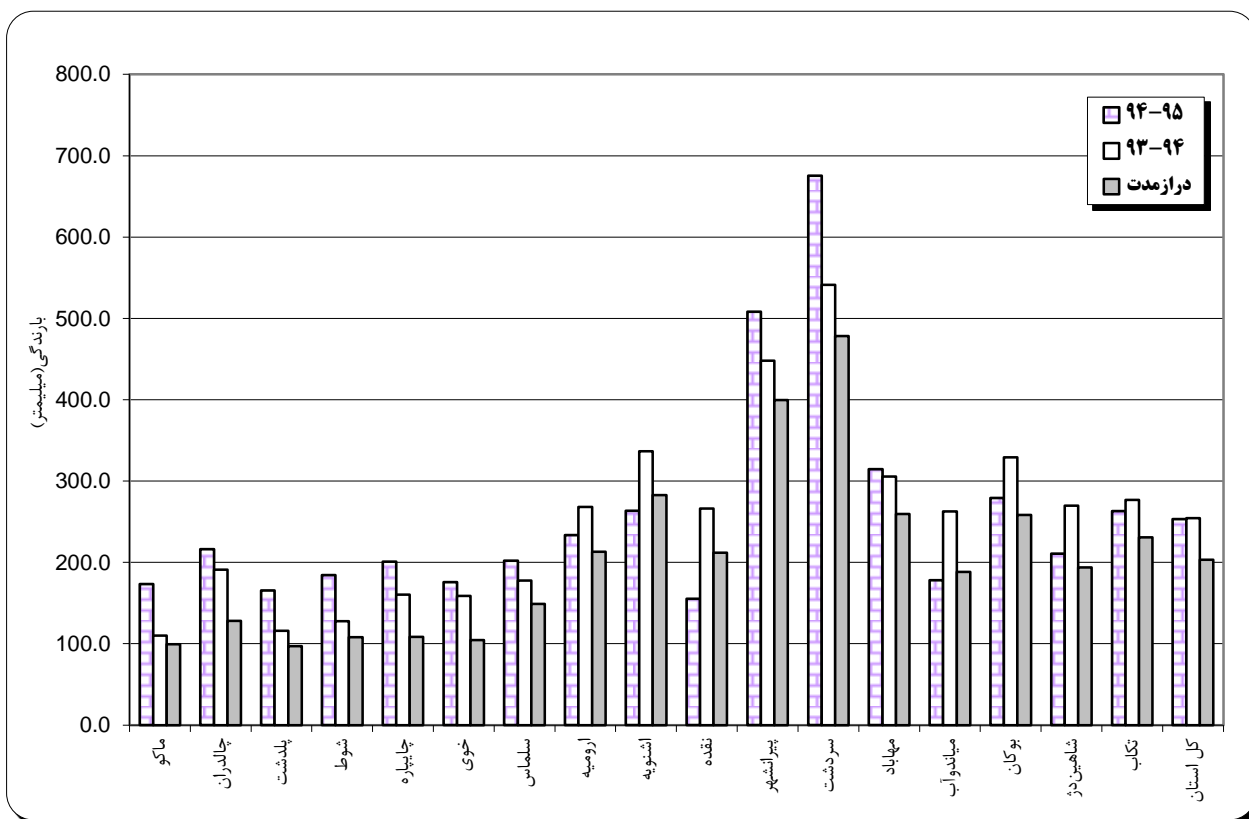
شکل شماره ۱- موقعیت ایستگاههای هواشناسی منتخب بر روی نقشه استان

جدول شماره ۲- ارتفاع بارندگی در سطح شهرستانهای استان بر حسب میلیمتر

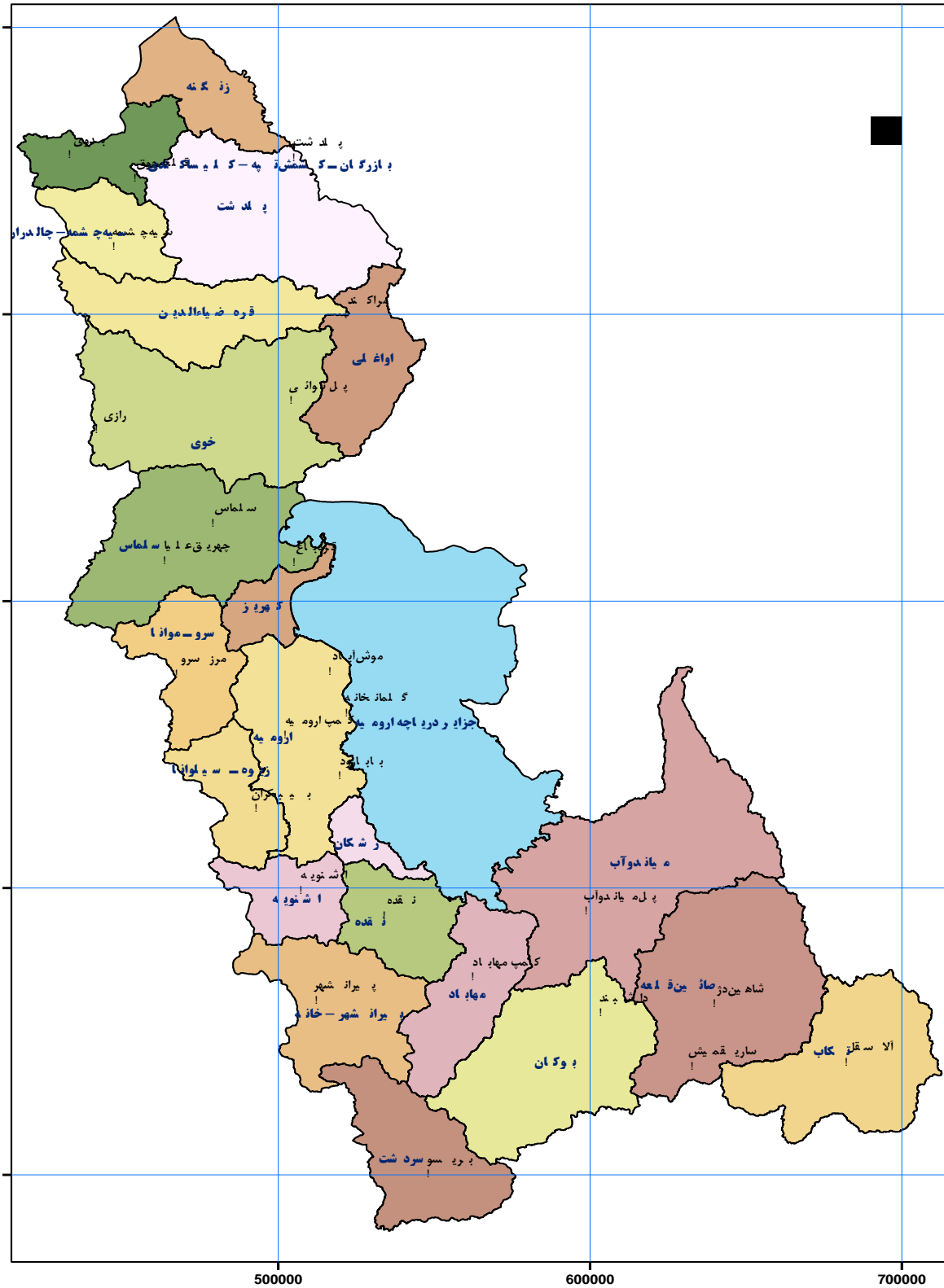
ردیف	نام شهرستان	بارش ماهانه در اسفند (میلیمتر)		بارش تجمعی از ابتدای سال آبی (میلیمتر)		درصد اختلاف بارش تجمعی با	
		سال آبی		سال آبی		متوسط درازمدت	سال قبل
		۹۳-۹۴	۹۴-۹۵	۹۳-۹۴	۹۴-۹۵		
۱	ماکو	۱۴.۴	۱۶.۷	۱۷۳.۴	۱۱۰.۲	۷۴.۲	۵۷.۳
۲	چالدران	۳۳.۲	۱۵.۹	۲۱۶.۴	۱۹۱.۱	۶۹.۱	۱۳.۲
۳	پلدشت	۱۲.۲	۱۸.۵	۱۶۵.۵	۱۱۵.۷	۷۰.۷	۴۳.۰
۴	شوط	۱۶.۷	۱۶.۸	۱۸۴.۳	۱۲۷.۶	۷۰.۷	۴۴.۴
۵	چاپاره	۱۷.۷	۲۱.۵	۲۰۱.۰	۱۶۰.۵	۸۵.۱	۲۵.۲
۶	خوی	۲۲.۵	۲۳.۵	۱۷۵.۹	۱۵۸.۷	۶۸.۵	۱۰.۹
۷	سلماس	۲۴.۵	۲۹.۰	۲۰۲.۱	۱۷۷.۸	۳۵.۸	۱۳.۷
۸	ارومیه	۱۸.۹	۳۶.۰	۲۳۳.۴	۲۶۸.۲	۹.۴	-۱۳.۰
۹	اشنویه	۲۰.۴	۵۵.۵	۲۶۳.۶	۳۳۶.۵	-۶.۷	-۲۱.۷
۱۰	نقده	۶.۴	۲۴.۴	۳۷.۷	۱۵۵.۴	-۲۶.۷	-۴۱.۶
۱۱	پیرانشهر	۱۵.۰	۸۲.۶	۷۵.۹	۵۰۸.۴	۲۷.۲	۱۳.۵
۱۲	سردشت	۳۱.۷	۱۳۰.۲	۸۵.۹	۶۷۵.۶	۴۱.۲	۲۴.۸
۱۳	مهاباد	۱۱.۹	۴۶.۴	۳۱۴.۷	۳۰۵.۷	۲۱.۲	۲.۹
۱۴	میاندوآب	۸.۳	۲۱.۴	۳۲.۳	۱۷۸.۰	-۵.۵	-۳۲.۲
۱۵	بوکان	۱۳.۸	۴۱.۰	۲۷۹.۰	۳۲۹.۳	۷.۹	-۱۵.۳
۱۶	شاهین‌دژ	۱۰.۷	۲۴.۲	۳۲.۶	۲۶۹.۸	۸.۷	-۲۲.۰
۱۷	تکاب	۱۹.۷	۱۹.۲	۳۲.۵	۲۶۳.۲	۱۴.۰	-۵.۰
	کل استان	۱۷.۹	۳۵.۴	۳۵.۸	۲۵۲.۳	۲۴.۶	-۰.۴



شکل شماره ۵- ارتفاع بارش شهرستانها در اسفند ماه سال جاری و مقایسه آن با سال آبی قبل و دوره درازمدت



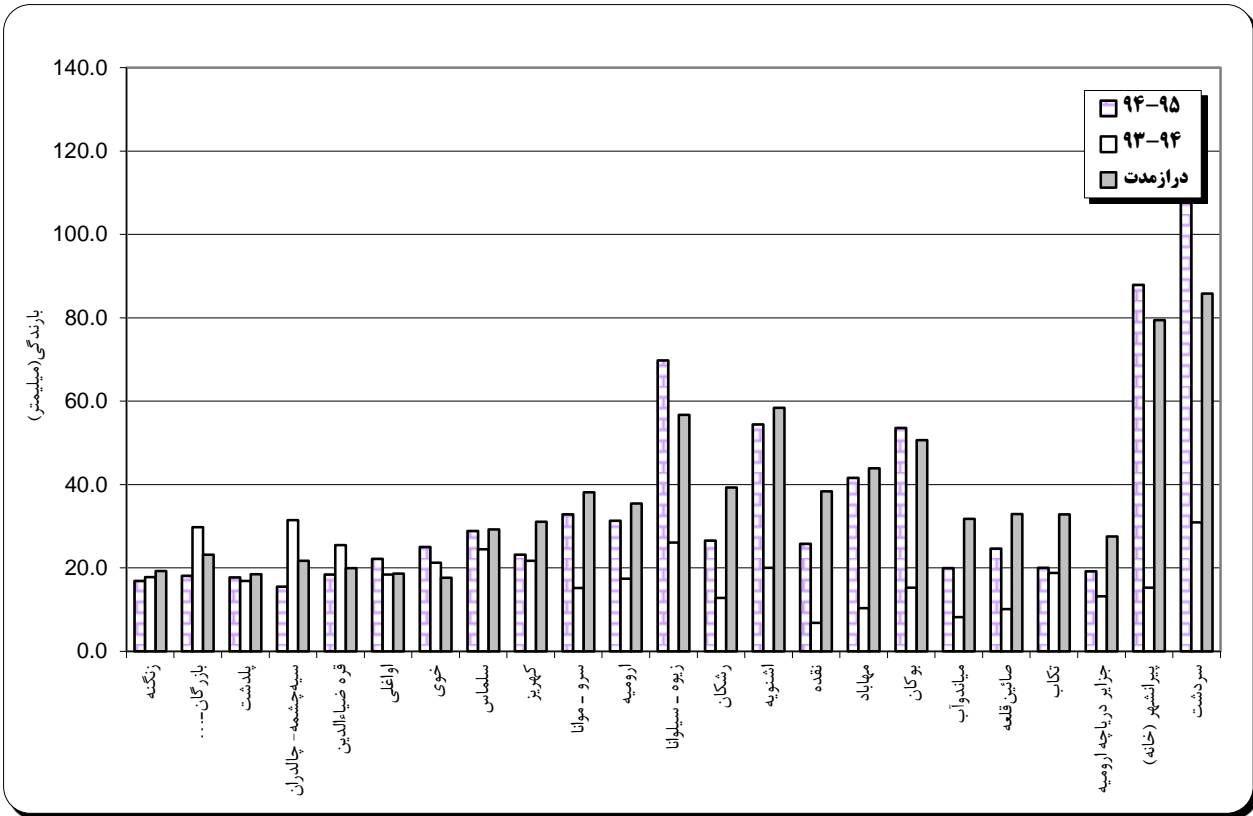
شکل شماره ۶- ارتفاع بارش شهرستانها از ابتدای سال آبی جاری و مقایسه آن با دوره مشابه سال آبی قبل و میانگین درازمدت



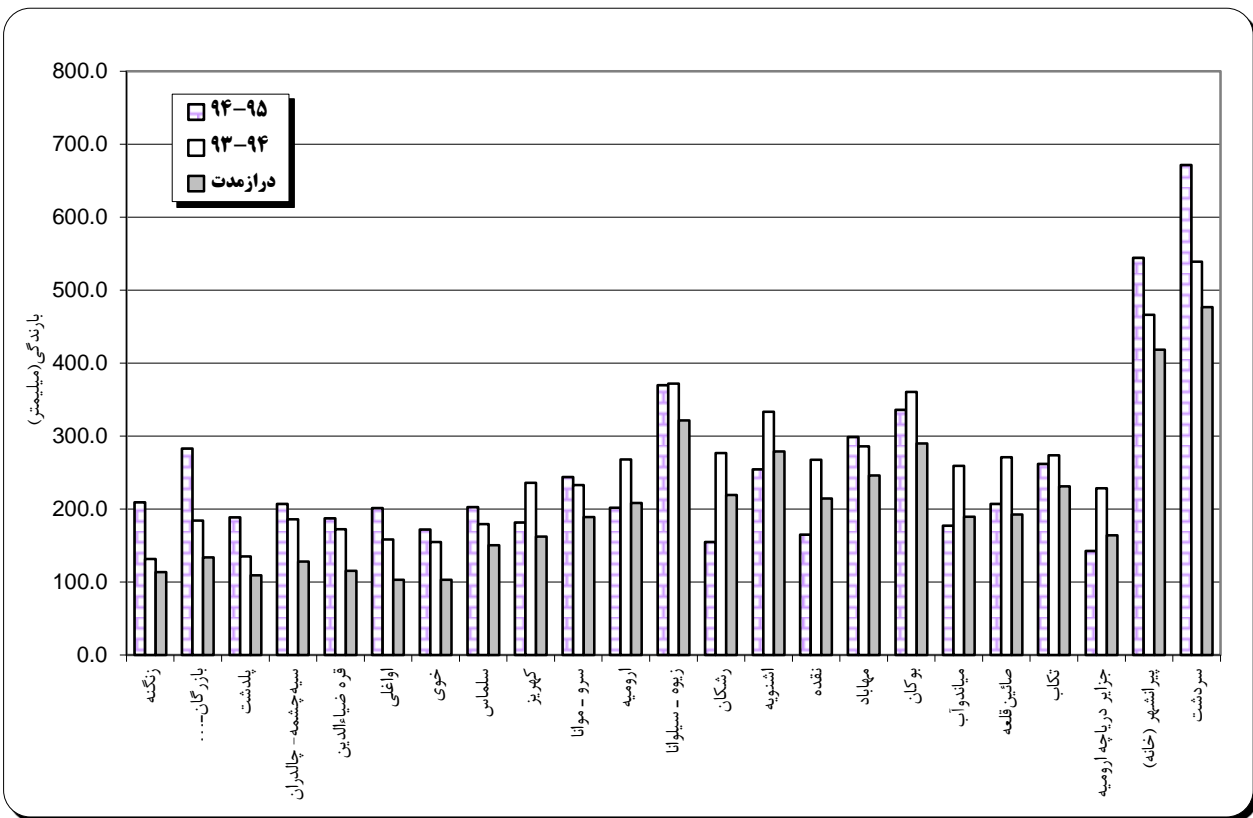
شکل شماره ۲- موقعیت ایستگاههای هواشناسی منتخب و محدوده‌های مطالعاتی حوزه عملکرد شرکت

جدول شماره ۳- ارتفاع بارندگی در سطح محدوده‌های مطالعاتی بر حسب میلیمتر

ردیف	نام محدوده	بارش ماهانه در اسفند (میلیمتر)		بارش تجمعی از ابتدای سال آبی (میلیمتر)		درصد اختلاف بارش تجمعی با	
		سال آبی		سال آبی		متوسط درازمدت	سال قبل
		۹۳-۹۴	۹۴-۹۵	۹۳-۹۴	۹۴-۹۵		
۱	زنگنه	۱۷.۸	۱۶.۹	۲۰۹.۳	۱۱۳.۵	۸۴.۴	۵۹.۱
۲	بازرگان- کشمش تپه- کلیساکندی	۲۹.۷	۱۸.۱	۲۸۲.۹	۱۳۳.۷	۱۱۱.۶	۵۳.۸
۳	پلدشت	۱۶.۹	۱۷.۷	۱۸۸.۷	۱۰۹.۱	۷۳.۰	۳۹.۷
۴	سیه چشمه- چالدران	۳۱.۴	۱۵.۵	۲۰۶.۸	۱۲۷.۹	۶۱.۶	۱۱.۳
۵	قره ضیاءالدین	۲۵.۵	۱۸.۴	۱۸۷.۱	۱۱۵.۲	۶۲.۴	۸.۵
۶	اواغلی	۱۸.۴	۲۲.۲	۲۰۱.۴	۱۰۲.۹	۹۵.۷	۲۷.۱
۷	خوی	۲۱.۳	۲۵.۰	۱۷۲.۰	۱۵۴.۸	۶۷.۱	۱۱.۱
۸	سلماس	۲۴.۵	۲۸.۹	۲۰۲.۵	۱۷۹.۵	۳۴.۸	۱۲.۸
۹	کهریز	۲۱.۷	۲۳.۱	۱۸۱.۵	۲۳۵.۸	۱۱.۸	-۲۳.۰
۱۰	سرو - موانا	۱۵.۲	۳۲.۹	۲۴۳.۷	۱۸۸.۸	۲۹.۰	۴.۷
۱۱	ارومیه	۱۷.۴	۳۱.۳	۲۰۱.۸	۲۶۸.۱	-۳.۱	-۲۴.۷
۱۲	زیوه - سیلوانا	۲۶.۱	۶۹.۸	۳۶۹.۸	۳۷۱.۸	۱۵.۰	-۰.۶
۱۳	رشکان	۱۲.۸	۲۶.۶	۱۵۴.۷	۲۷۶.۶	-۲۹.۵	-۴۴.۱
۱۴	اشنویه	۲۰.۰	۵۴.۵	۲۵۴.۳	۳۳۳.۵	-۸.۹	-۲۳.۷
۱۵	نقده	۶.۸	۲۵.۸	۱۶۵.۱	۲۶۷.۵	-۲۳.۰	-۳۸.۳
۱۶	مهاباد	۱۰.۴	۴۱.۶	۲۹۸.۵	۲۸۵.۹	۲۱.۳	۴.۴
۱۷	بوکان	۱۵.۳	۵۳.۵	۳۳۶.۰	۳۶۰.۴	۱۵.۹	-۶.۸
۱۸	میاندوآب	۸.۲	۲۰.۰	۱۷۷.۱	۲۵۹.۳	-۶.۴	-۳۱.۷
۱۹	صائین قلعه	۱۰.۱	۲۴.۷	۲۰۷.۰	۲۷۱.۰	۷.۶	-۲۳.۶
۲۰	تکاب	۱۸.۸	۲۰.۰	۲۶۲.۱	۲۷۳.۵	۱۳.۵	-۴.۲
۲۱	جزایر دریاچه ارومیه	۱۳.۲	۱۹.۱	۱۴۲.۷	۲۲۸.۵	-۱۳.۱	-۳۷.۵
۲۲	پیرانشهر (خانه)	۱۵.۲	۸۷.۹	۵۴۴.۲	۴۶۶.۴	۳۰.۰	۱۶.۷
۲۳	سردشت	۳۰.۹	۱۲۸.۵	۶۷۱.۶	۵۳۹.۲	۴۰.۸	۲۴.۶



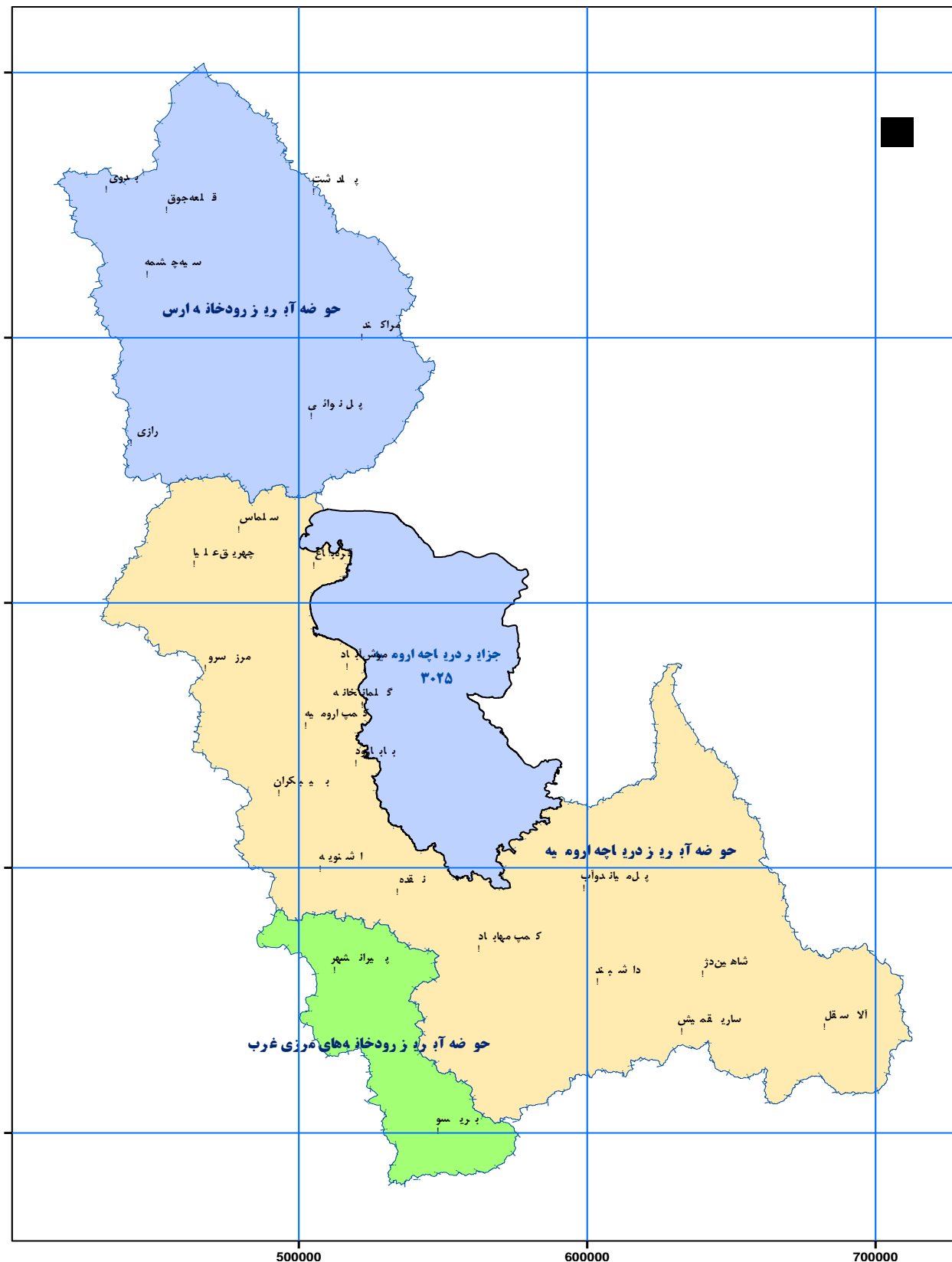
شکل شماره ۷- ارتفاع بارش محدوده‌های مطالعاتی در اسفند ماه سال جاری و مقایسه آن با سال آبی قبل و دوره درازمدت



شکل شماره ۸- ارتفاع بارش محدوده‌های مطالعاتی از ابتدای سال آبی جاری و مقایسه آن با دوره مشابه سال آبی قبل و میانگین درازمدت

جدول شماره ۴- حجم بارندگی در سطح محدوده‌های مطالعاتی

ردیف	نام محدوده	بارش ماهانه در اسفند		بارش تجمعی از ابتدای سال آبی (میلیون مترمکعب)		درصد اختلاف بارش تجمعی با	
		سال آبی		سال آبی		متوسط درازمدت	سال قبل
		۹۳-۹۴	۹۴-۹۵	۹۳-۹۴	۹۴-۹۵		
۱	زنگنه	۲۰.۳	۱۹.۲	۲۱.۹	۲۳۸.۴	۱۴۹.۸	۵۹.۱
۲	بازرگان - کشمش تپه - کلیساکندی	۲۹.۰	۱۷.۷	۲۲.۶	۲۷۵.۶	۱۷۹.۲	۵۳.۸
۳	پلدشت	۵۰.۶	۵۳.۲	۵۵.۵	۵۶۶.۶	۴۰۵.۷	۳۹.۷
۴	سیه چشمه - چالدران	۳۱.۴	۱۵.۴	۲۱.۷	۲۰۶.۶	۱۸۵.۵	۱۱.۳
۵	قره ضیاءالدین	۴۷.۸	۳۴.۷	۳۷.۴	۳۵۱.۶	۳۲۴.۰	۸.۵
۶	اواغلی	۲۵.۸	۳۱.۱	۲۶.۱	۲۸۲.۰	۲۲۱.۸	۲۷.۱
۷	خوی	۷۱.۵	۸۴.۲	۵۹.۵	۵۷۸.۹	۵۲۱.۰	۱۱.۱
۸	سلماس	۶۷.۳	۷۹.۳	۸۰.۴	۵۵۶.۱	۴۹۳.۱	۱۲.۸
۹	کهریز	۱۲.۴	۱۳.۲	۱۷.۸	۱۰۳.۸	۱۳۴.۹	-۲۲.۰
۱۰	سرو - موانا	۱۸.۹	۴۰.۹	۴۷.۴	۳۰۲.۹	۲۸۹.۳	۴.۷
۱۱	ارومیه	۳۷.۷	۶۷.۸	۷۶.۸	۴۳۶.۷	۵۸۰.۲	-۲۴.۷
۱۲	زیوه - سیلوانا	۲۶.۲	۷۰.۱	۵۶.۹	۳۷۱.۱	۳۷۳.۱	-۰.۶
۱۳	رشکان	۴.۸	۱۰.۰	۱۴.۷	۵۸.۰	۱۰۳.۷	-۴۴.۱
۱۴	اشنویه	۱۸.۵	۵۰.۴	۵۴.۱	۲۳۵.۶	۳۰۸.۹	-۲۳.۷
۱۵	نقده	۸.۰	۳۰.۰	۴۴.۷	۱۹۲.۳	۳۱۱.۵	-۲۳.۰
۱۶	مهاباد	۱۵.۶	۶۲.۷	۶۶.۱	۴۴۹.۹	۴۳۰.۹	۴.۴
۱۷	بوکان	۴۴.۳	۱۵۵.۴	۱۴۷.۰	۹۷۵.۰	۱۰۴۵.۸	-۶.۸
۱۸	میاندوآب	۳۵.۲	۸۵.۹	۱۳۷.۰	۷۶۲.۷	۱۱۱۶.۸	-۳۱.۷
۱۹	صائین قلعه	۳۳.۸	۸۲.۷	۱۱۰.۳	۶۹۴.۰	۹۰۸.۶	-۲۳.۶
۲۰	تکاب	۴۵.۱	۴۸.۱	۷۸.۹	۶۳۰.۰	۶۵۷.۵	-۴.۲
۲۱	پیرانشهر (خانه)	۲۸.۶	۱۶۴.۷	۱۴۸.۹	۱۰۱۹.۸	۸۷۴.۰	۱۶.۷
۲۲	سردشت	۵۵.۸	۲۳۱.۹	۱۵۴.۹	۱۲۱۱.۹	۹۷۲.۹	۲۴.۶
	مجموع استان	۷۲۹	۱۴۴۹	۱۴۸۱	۱۰۵۰۰	۱۰۵۸۸	-۰.۸

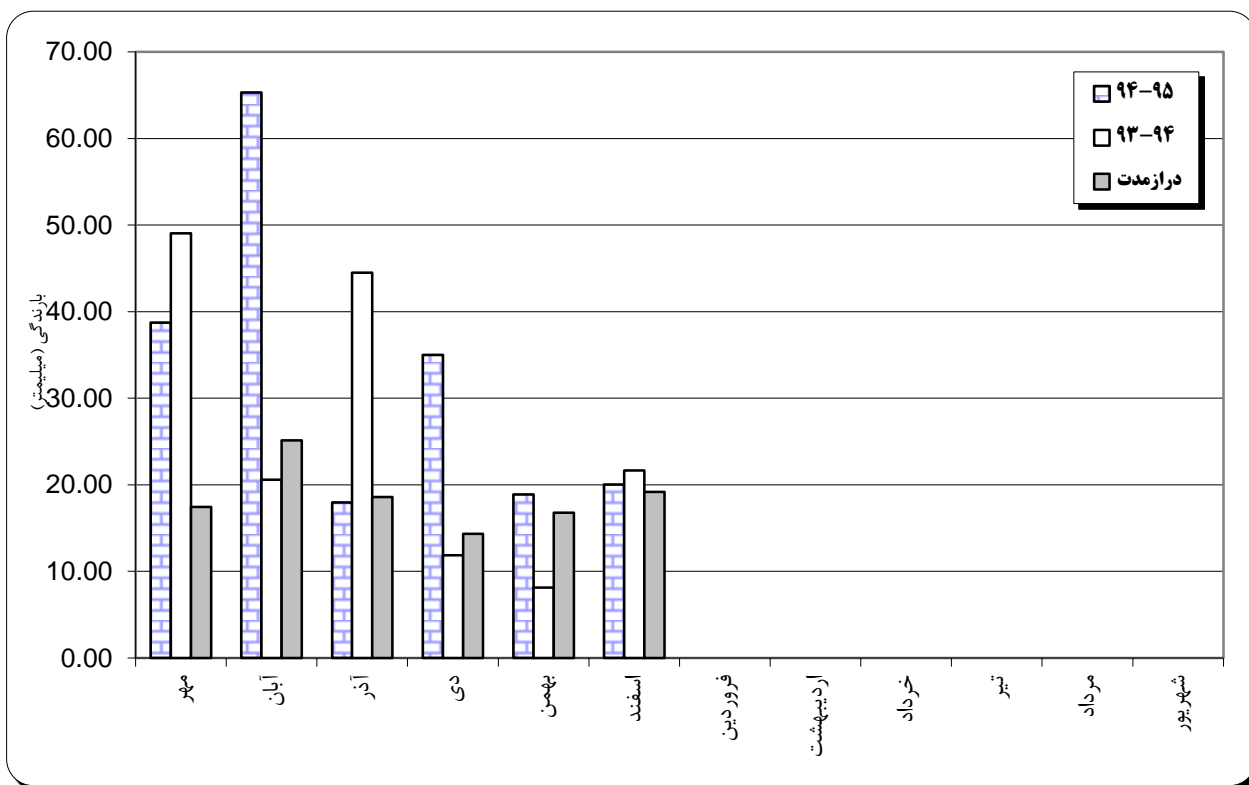


شکل شماره ۳- موقعیت ایستگاههای هواشناسی منتخب و حوضه‌های آبریز حوزه عملکرد شرکت

جدول شماره ۵- تغییرات ماه به ماه بارش حوضه آبریز ارس در حوزه عملکرد شرکت

میزان تغییرات در مقایسه درازمدت	میزان تغییرات در مقایسه ۹۳-۹۴		میزان تغییرات در مقایسه درازمدت	۹۳-۹۴	۹۴-۹۵	
	مقدار	درصد				
۱۲۲.۰	۲۱.۳	-۲۱.۰	۱۷.۵	۴۹.۰	۳۸.۷	مهر
۱۶۰.۰	۴۰.۲	۲۱۷.۴	۴۴.۷	۲۰.۶	۶۵.۳	آبان
-۳.۵	-۰.۶	-۵۹.۷	-۲۶.۵	۱۸.۶	۱۷.۹	آذر
۱۴۴.۲	۲۰.۷	۱۹۵.۳	۲۳.۱	۱۴.۲	۳۵.۰	دی
۱۲.۶	۲.۱	۱۳۲.۵	۱۰.۸	۱۶.۸	۸.۱	بهمن
۴.۵	۰.۹	-۷.۶	-۱.۶	۱۹.۲	۲۱.۷	اسفند
						فروردین
						اردیبهشت
						خرداد
						تیر
						مرداد
						شهریور
۷۵.۸	۸۴.۵	۲۵.۸	۴۰.۲	۱۱۱.۴	۱۵۵.۷	مجموع

درصد	-۷.۶	سال آبی قبل	نسبت به	۹۴-۹۵	ماه سال آبی	اسفند	تغییرات بارش
درصد	۴.۵	میانگین درازمدت					
درصد	۲۵.۸	سال آبی قبل	نسبت به	۹۴-۹۵	ماهه سال آبی	شش	تغییرات بارش
درصد	۷۵.۸	میانگین درازمدت					

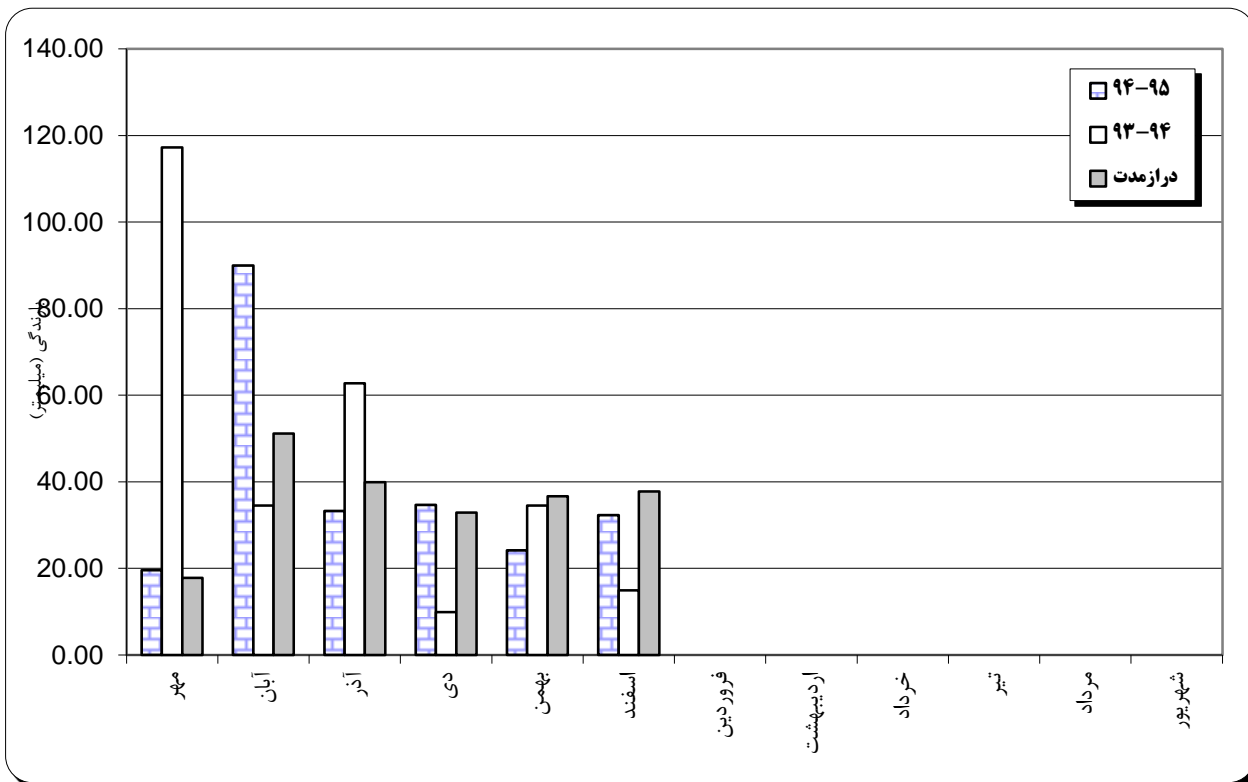


شکل شماره ۹- مقایسه تغییرات ماه به ماه بارش در حوضه آبریز ارس و مقایسه آن با سال آبی قبل و میانگین درازمدت

جدول شماره ۶- تغییرات ماه به ماه بارش حوضه آبریز دریاچه ارومیه در حوزه عملکرد شرکت

میزان تغییرات در مقایسه درازمدت	میزان تغییرات در مقایسه ۹۳-۹۴		میزان تغییرات در مقایسه درازمدت	۹۳-۹۴	۹۴-۹۵		
	مقدار	درصد					مقدار
۹.۸	۱.۸	-۸۳.۳	-۹۷.۷	۱۷.۸	۱۱۷.۲	۱۹.۶	مهر
۷۵.۸	۳۸.۸	۱۶۰.۸	۵۵.۵	۵۱.۲	۳۴.۵	۸۹.۹	آبان
-۱۶.۷	-۶.۶	-۴۷.۰	-۲۹.۵	۳۹.۹	۶۲.۷	۳۳.۲	آذر
۵.۵	۱.۸	۲۵۰.۲	۲۴.۸	۳۲.۸	۹.۹	۳۴.۷	دی
-۳۴.۲	-۱۲.۵	-۳۰.۱	-۱۰.۴	۳۶.۷	۳۴.۵	۲۴.۱	بهمن
-۱۴.۵	-۵.۵	۱۱۶.۵	۱۷.۴	۳۷.۸	۱۴.۹	۳۲.۳	اسفند
							فروردین
							اردیبهشت
							خرداد
							تیر
							مرداد
							شهریور
۸.۲	۱۷.۷	-۱۴.۶	-۴۰.۰	۲۱۶.۱	۲۷۳.۸	۲۳۳.۸	مجموع

درصد	۱۱۶.۵	سال آبی قبل	نسبت به	۹۴-۹۵	ماه سال آبی	اسفند	تغییرات بارش
درصد	-۱۴.۵	میانگین درازمدت					
درصد	-۱۴.۶	سال آبی قبل	نسبت به	۹۴-۹۵	ماهه سال آبی	شش	تغییرات بارش
درصد	۸.۲	میانگین درازمدت					

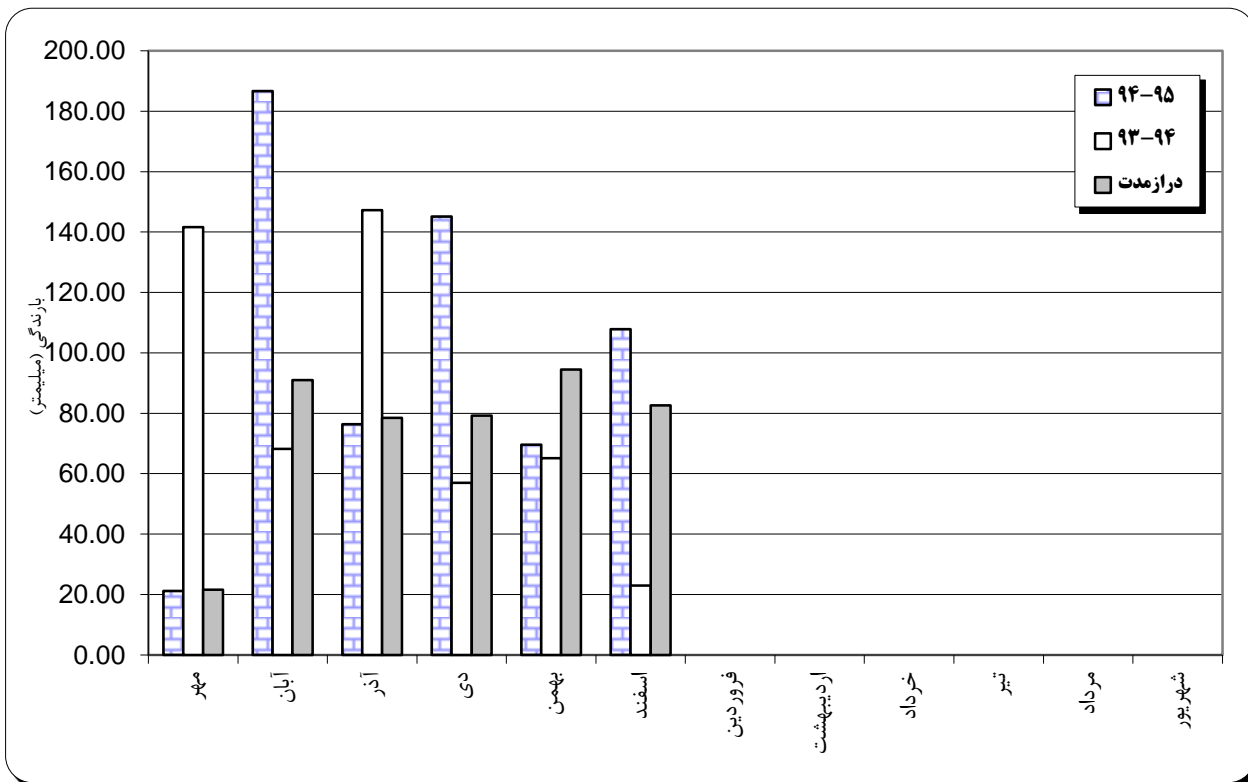


شکل شماره ۱۰- مقایسه تغییرات ماه به ماه بارش در حوضه آبریز دریاچه ارومیه و مقایسه آن با سال آبی قبل و میانگین درازمدت

جدول شماره ۷- تغییرات ماه به ماه بارش حوضه آبریز زاب در حوزه عملکرد شرکت

میزان تغییرات در مقایسه درازمدت	میزان تغییرات در مقایسه ۹۳-۹۴		میزان تغییرات در مقایسه درازمدت	۹۳-۹۴	۹۴-۹۵		
	مقدار	درصد					
درصد							
مقدار							
مهر	-۱.۹	-۰.۴	-۸۵.۱	-۱۲۰.۵	۲۱.۶	۱۴۱.۶	۲۱.۲
آبان	۱۰۵.۲	۹۵.۷	۱۷۳.۵	۱۱۸.۴	۹۱.۰	۶۸.۲	۱۸۶.۶
آذر	-۲.۶	-۲.۰	-۴۸.۱	-۷۰.۸	۷۸.۴	۱۴۷.۲	۷۶.۴
دی	۸۳.۲	۶۵.۹	۱۵۴.۸	۸۸.۲	۷۹.۳	۵۷.۰	۱۴۵.۲
بهمن	-۲۶.۴	-۲۴.۹	۶.۹	۴.۵	۹۴.۵	۶۵.۱	۶۹.۶
اسفند	۳۰.۶	۲۵.۲	۳۷۰.۱	۸۴.۹	۸۲.۶	۲۲.۹	۱۰۷.۸
فروردین							
اردیبهشت							
خرداد							
تیر							
مرداد							
شهریور							
مجموع	۳۵.۷	۱۵۹.۵	۲۰.۸	۱۰۴.۶	۴۴۷.۳	۵۰۲.۱	۶۰۶.۷

تغییرات بارش	اسفند	ماه سال آبی	۹۴-۹۵	نسبت به	سال آبی قبل	۳۷۰.۱	درصد
تغییرات بارش	شش	ماهه سال آبی	۹۴-۹۵	نسبت به	میانگین درازمدت	۳۰.۶	درصد
					سال آبی قبل	۲۰.۸	درصد
					میانگین درازمدت	۳۵.۷	درصد

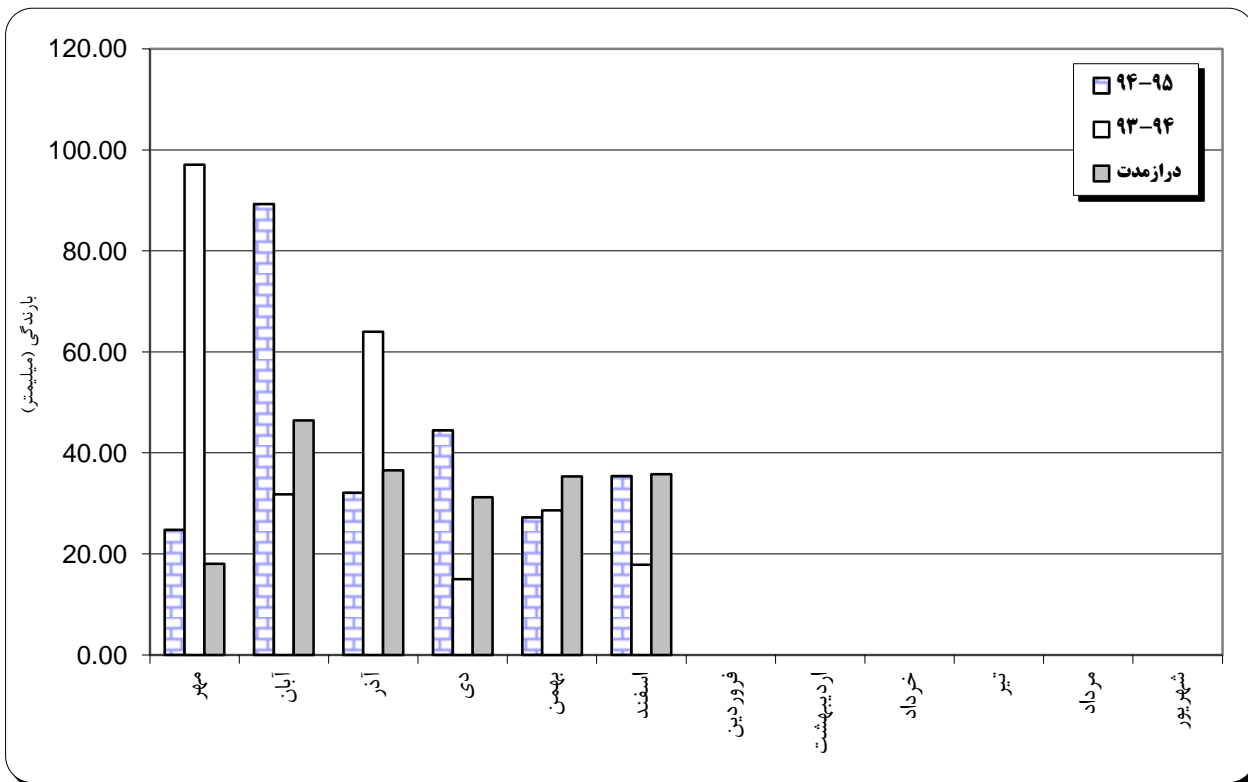


شکل شماره ۱۱- مقایسه تغییرات ماه به ماه بارش در حوضه آبریز زاب و مقایسه آن با سال آبی قبل و میانگین درازمدت

جدول شماره ۸- تغییرات ماه به ماه بارش در کل استان

میزان تغییرات در مقایسه درازمدت	میزان تغییرات در مقایسه ۹۳-۹۴		میزان تغییرات در مقایسه درازمدت	۹۳-۹۴	۹۴-۹۵		
	مقدار	درصد					
درصد							
مهر	۳۷.۳	۶.۷	-۷۲.۳	-۷۴.۵	۱۸.۰	۹۷.۰	۲۴.۸
آبان	۹۲.۲	۴۲.۸	۱۸۱.۰	۵۷.۵	۴۶.۵	۳۱.۸	۸۹.۳
آذر	-۱۲.۰	-۴.۴	-۴۹.۸	-۳۱.۸	۳۶.۵	۶۴.۰	۳۲.۱
دی	۴۲.۵	۱۳.۳	۱۹۶.۳	۲۹.۵	۳۱.۲	۱۵.۰	۴۴.۵
بهمن	-۲۲.۹	-۸.۱	-۴.۷	-۱.۴	۳۵.۳	۲۸.۶	۲۷.۳
اسفند	-۰.۹	-۰.۳	۹۸.۲	۱۷.۶	۳۵.۸	۱۷.۹	۳۵.۴
فروردین							
اردیبهشت							
خرداد							
تیر							
مرداد							
شهریور							
مجموع	۲۴.۶	۵۰.۰	-۰.۴	-۰.۹	۲۰۳.۳	۲۵۴.۳	۲۵۳.۳

تغییرات بارش	اسفند	ماه سال آبی	۹۴-۹۵	نسبت به	سال آبی قبل	۹۸.۲	درصد
تغییرات بارش	شش	ماهه سال آبی	۹۴-۹۵	نسبت به	میانگین درازمدت	-۰.۹	درصد
					سال آبی قبل	-۰.۴	درصد
					میانگین درازمدت	۲۴.۶	درصد



شکل شماره ۱۲- مقایسه تغییرات ماه به ماه بارش در کل استان و مقایسه آن با سال آبی قبل و میانگین درازمدت

تغییرات سطح آب دریاچه مورخ های 12/26/

سال	ماه	روز	سطح آب
۱۳۴۶	۱۲	۲۶	۱۲۷۴.۰۴
۱۳۴۷	۱۲	۲۶	۱۲۷۵.۰۶
۱۳۴۸	۱۲	۲۶	۱۲۷۶.۷۱
۱۳۴۹	۱۲	۲۶	۱۲۷۶.۱۶
۱۳۵۰	۱۲	۲۶	۱۲۷۵.۷۲
۱۳۵۱	۱۲	۲۶	۱۲۷۶.۵۰
۱۳۵۲	۱۲	۲۶	۱۲۷۶.۲۰
۱۳۵۳	۱۲	۲۶	۱۲۷۶.۴۸
۱۳۵۴	۱۲	۲۶	۱۲۷۵.۹۴
۱۳۵۵	۱۲	۲۶	۱۲۷۶.۰۶
۱۳۵۶	۱۲	۲۶	۱۲۷۶.۱۸
۱۳۵۷	۱۲	۲۶	۱۲۷۵.۹۸
۱۳۵۸	۱۲	۲۶	۱۲۷۵.۶۱
۱۳۵۹	۱۲	۲۶	۱۲۷۵.۳۳
۱۳۶۰	۱۲	۲۶	۱۲۷۵.۳۸
۱۳۶۱	۱۲	۲۶	۱۲۷۵.۷۴
۱۳۶۲	۱۲	۲۶	۱۲۷۵.۸۱
۱۳۶۳	۱۲	۲۶	۱۲۷۵.۵۵
۱۳۶۴	۱۲	۲۶	۱۲۷۵.۷۸
۱۳۶۵	۱۲	۲۶	۱۲۷۵.۶۵
۱۳۶۶	۱۲	۲۶	۱۲۷۶.۰۰
۱۳۶۷	۱۲	۲۶	۱۲۷۶.۶۴
۱۳۶۸	۱۲	۲۶	۱۲۷۶.۰۷
۱۳۶۹	۱۲	۲۶	۱۲۷۵.۵۵
۱۳۷۰	۱۲	۲۶	۱۲۷۵.۲۲
۱۳۷۱	۱۲	۲۶	۱۲۷۶.۲۲
۱۳۷۲	۱۲	۲۶	۱۲۷۷.۳۹
۱۳۷۳	۱۲	۲۶	۱۲۷۷.۸۶
۱۳۷۴	۱۲	۲۶	۱۲۷۷.۸۴
۱۳۷۵	۱۲	۲۶	۱۲۷۷.۴۳
۱۳۷۶	۱۲	۲۶	۱۲۷۷.۱۵
۱۳۷۷	۱۲	۲۶	۱۲۷۶.۵۱
۱۳۷۸	۱۲	۲۶	۱۲۷۵.۵۶
۱۳۷۹	۱۲	۲۶	۱۲۷۴.۶۰
۱۳۸۰	۱۲	۲۶	۱۲۷۳.۷۴
۱۳۸۱	۱۲	۲۶	۱۲۷۳.۴۲
۱۳۸۲	۱۲	۲۶	۱۲۷۳.۷۲
۱۳۸۳	۱۲	۲۶	۱۲۷۳.۷۱
۱۳۸۴	۱۲	۲۶	۱۲۷۳.۲۵
۱۳۸۵	۱۲	۲۶	۱۲۷۳.۰۰
۱۳۸۶	۱۲	۲۶	۱۲۷۲.۷۲
۱۳۸۷	۱۲	۲۶	۱۲۷۲.۱۸
۱۳۸۸	۱۲	۲۶	۱۲۷۱.۷۰
۱۳۸۹	۱۲	۲۶	۱۲۷۱.۳۴
۱۳۹۰	۱۲	۲۶	۱۲۷۱.۰۲
۱۳۹۱	۱۲	۲۶	۱۲۷۱.۰۷
۱۳۹۲	۱۲	۲۶	۱۲۷۰.۶۶
۱۳۹۳	۱۲	۲۶	۱۲۷۰.۶۳
۱۳۹۴	۱۲	۲۶	۱۲۷۰.۶۴
میانگین			۱۲۷۴.۸۷
حداکثر			۱۲۷۷.۸۶
حداقل			۱۲۷۰.۶۳